

Charte de bientraitance



Tout professionnel du réseau LES PETITS CHAPERONS ROUGES s'engage à :

1

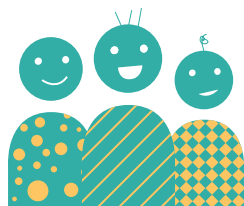
Respect



Reconnaître et garantir le droit de l'enfant au **respect**.

2

Bienveillance



Respecter, considérer, accueillir chaque enfant en tant que sujet unique et particulier. Ecouter, parler, agir avec douceur et bienveillance.

3

Attention



Assurer à l'enfant la protection, l'attention, l'environnement et les soins nécessaires à son bien-être et à son épanouissement.

4-5

Protection

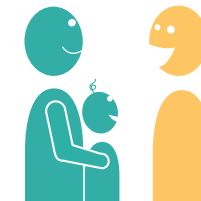
- Protéger l'enfant contre toute forme de violence, d'atteinte ou de brutalités physiques ou mentales, d'abandon ou de négligence, de mauvais traitements ou d'exploitation, y compris la violence sexuelle. Alerter lorsque toute pratique de cette nature est constatée et/ou fortement suspectée.

- N'exercer aucun châtiement corporel aucune oppression psychologique, ni aucune violence de quelque nature que ce soit sur les enfants qui lui sont confiés. Comme par exemple : Tirer un enfant par le bras, taper sur la main d'un enfant, le secouer, l'humilier, le punir, entrer en contact physique avec un enfant sans le prévenir et sans lui laisser le temps d'agir...



6

Confiance



Favoriser un climat et des liens de confiance au sein de l'équipe crèche, auprès des enfants et des parents.

7

Reserve



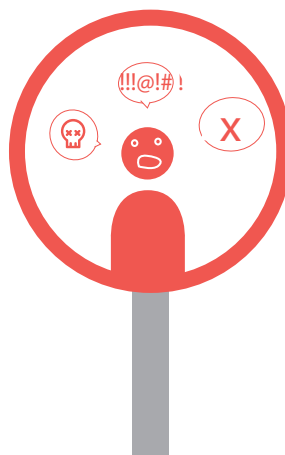
Veiller à ce que nul enfant, nul parent et nul collaborateur ne fasse l'objet d'immixtions arbitraires ou illégales dans sa vie privée, sa famille, ni d'atteintes illégales à son honneur et à sa réputation.

8

Loyauté

Ne pas tenir ni véhiculer de propos diffamatoires et/ou discriminatoires sur les enfants, les parents, les collaborateurs ou l'employeur.

- Parler respectueusement aux enfants et des enfants
- Parler respectueusement aux parents et des parents
- Parler respectueusement aux collaborateurs et des collaborateurs



9

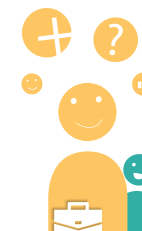
Equité



Assurer aux enfants et aux familles une équité de traitement et d'accueil.

10

Professionalisme



Adopter et développer des attitudes et des comportements professionnels : Intégrité, responsabilité, assiduité, honnêteté, engagement, distanciation, réflexivité, questionnement, optimisme et positivisme.

11

Pédagogie



Connaître, comprendre, respecter et mettre en œuvre le projet éducatif et les orientations pédagogiques définis par Les Petits Chaperons Rouges.